

КАРТА-ПЛАН ТЕРРИТОРИИ

Пояснительная записка

1. Сведения о территории выполнения комплексных кадастровых работ: 03:14:170106, Республика Бурятия, муниципальный район Мухоршибирский, сельское поселение Саганнурское, поселок Саган-Нур

(наименование субъекта Российской Федерации, муниципального образования, населенного пункта, уникальные учетные номера кадастровых кварталов, иные сведения, позволяющие определить местоположение территории, на которой выполняются комплексные кадастровые работы, например, наименование садоводческого или огороднического некоммерческого товарищества, гаражного кооператива, элемента планировочной структуры)

2. Основания выполнения комплексных кадастровых работ:

Наименование, дата и номер документа, на основании которого выполняются комплексные кадастровые работы: Соглашение, "30" января 2025 г., 321-20-2025-002

3. Дата подготовки карты-плана территории: "18" июля 2025 г.

4. Сведения о заказчике(ах) комплексных кадастровых работ:

В отношении юридического лица, органа местного самоуправления муниципального района, муниципального округа или городского округа либо уполномоченного исполнительного органа государственной власти субъекта Российской Федерации:

полное или сокращенное (в случае, если имеется) наименование: Федеральная служба государственной регистрации, кадастра и картографии

основной государственный регистрационный номер: 1047796940465

идентификационный номер налогоплательщика: 7706560536

В отношении физического лица или представителя физических или юридических лиц:

фамилия, имя, отчество (последнее - при наличии): -

страховой номер индивидуального лицевого счета в системе обязательного пенсионного страхования Российской Федерации (СНИЛС): -

Наименование и реквизиты документа, подтверждающие полномочия представителя заказчика(ов) комплексных кадастровых работ: -

Адрес электронной почты (для направления уведомления о результатах внесения сведений в Единый государственный реестр недвижимости): filial@03.kadastr.ru

5. Сведения об исполнителе комплексных кадастровых работ:

Полное или сокращенное (в случае, если имеется) наименование и адрес юридического лица, с которым заключен государственный или муниципальный контракт либо договор подряда на выполнение комплексных кадастровых работ: Филиал публично-правовой компании Роскадастр по Республике Бурятия, Республика Бурятия, г. Улан-Удэ, ул. Ленина, д. 55

Фамилия, имя, отчество кадастрового инженера (последнее - при наличии): Балдакова Наталья Викторовна и основной государственный регистрационный номер кадастрового инженера индивидуального предпринимателя (ОГРНИП): -

Страховой номер индивидуального лицевого счета в системе обязательного пенсионного страхования Российской Федерации (СНИЛС) кадастрового инженера: 133-764-123 51

Уникальный реестровый номер кадастрового инженера в реестре саморегулируемой организации кадастровых инженеров и дата внесения сведений о физическом лице в такой реестр: 1529, 2021-12-24

Полное или (в случае, если имеется) сокращенное наименование саморегулируемой организации кадастровых инженеров, членом которой является кадастровый инженер: СРО Союз «Кадастровые инженеры»

Контактный телефон: +73012372990

Почтовый адрес и адрес электронной почты, по которым осуществляется связь с кадастровым инженером: - filial@03.kadastr.ru

6. Перечень документов, использованных при подготовке карты-плана территории					
№ п/п	Реквизиты документа				
	Вид	Дата	Номер	Наименование	Иные сведения
1	2	3	4	5	6
1	Иной документ	03.02.2025	б/н	Ортофотоплан п.Саган-Нур М 1:2000 2010г.	-
2	Иной документ	26.12.2013	21	Правила землепользования и застройки муниципального образования сельского поселения "Саганнурское" утвержденные Решением МО "Мухоршибирский район" Республики Бурятия.	-
3	Иной документ	14.05.2025	170-13165/2025-В	Выписка о пунктах государственной геодезической сети, государственной нивелирной сети, государственной гравиметрической сети и геодезических сетей специального назначения на бумажном носителе и в электронном виде	-
4	Кадастровый план территории	16.06.2025	КУВИ-001/2025-123047927	Кадастровый план территории кадастрового квартала 03:14:170106	-
7. Пояснения к карте-плану территории					
<p>1. В настоящем карта-плане территории содержатся сведения о 22 объектах недвижимости, в том числе: 5 земельным участкам уточняются, в отношении 2 земельных участков исправляется ошибка в местоположении границ, 14 зданий уточняются на земельных участках, в отношении 1 зданий исправляется ошибка в местоположении их контура.</p> <p>2. Уточняемые земельные участки расположены в зоне застройки индивидуальными жилыми домами (Ж1). Предельные минимальный и максимальный размеры указаны в карта плане территории в соответствии с Правилами землепользования и застройки муниципального образования сельского поселения "Саганнурское", Мухоршибирского района Республики Бурятия утверждены Решением МО "Мухоршибирский район" №21 от 26.12.2013.</p>					

Сведения о пунктах геодезической сети и средствах измерений								
1. Сведения о пунктах геодезической сети:								
№ п/п	Вид геодезической сети	Название пункта геодезической сети и тип знака	Система координат пункта геодезической сети	Координаты пункта, м		Дата обследования "15" мая 2025 г.		
						Сведения о состоянии		
				X	Y	наружного знака пункта	центра пункта	марки центра пункта
1	2	3	4	5	6	7	8	9
1	ГГС, 3	Плоская, птр.	МСК-03	541831.68	4188130.31	Утрачен	Сохранился	Сохранился
2	ГГС, 3	Серов, птр.	МСК-03	545044.55	4190195.57	Утрачен	Сохранился	Сохранился
3	ГГС, 3	Эрхирик, птр.	МСК-03	550137.02	4188614.63	Утрачен	Сохранился	Сохранился
2. Сведения об использованных средствах измерений								
№ п/п	Наименование и обозначение типа средства измерений - прибора (инструмента, аппаратуры)		Заводской или серийный номер средства измерений		Реквизиты свидетельства о поверке прибора (инструмента, аппаратуры) и (или) срок действия поверки			
1	2		3		4			
1	GNSS-приемники спутниковые геодезические двухчастотные; GX1220GG.GX1230G		196020/09240175		С-АИИ/14-03-2025/418295097 до 13.03.2026			
2	GNSS-приемники спутниковые геодезические двухчастотные; GX1220GG.GX1230GG		350603/09060176		С-АИИ/18-04-2025/426848586 до 17.04.2026			

Сведения об уточняемых земельных участках

1. Сведения о характерных точках границы уточняемого земельного участка с кадастровым номером 03:14:170106:1 :

Система координат МСК-03, зона 4

Зона № 4

Обозначение характерных точек границ	Координаты, м				Метод определения координат	Формулы, примененные для расчета средней квадратической погрешности определения координат характерных точек границ (Mt), с подставленными в такие формулы значениями и итоговые (вычисленные) значения Mt, м	Описание закрепле ния точки
	содержатся в Едином государственном реестре недвижимости		определены в результате выполнения комплексных кадастровых работ				
	X	Y	X	Y			
1	2	3	4	5	6	7	8
12	479550.16	4207162.98	479597.06	4207159.85	Метод спутниковых геодезических измерений (определений)	$Mt = \sqrt{(m_0^2 + m_1^2)} = \sqrt{0.10}$ (0,1 ² +0,1 ²)=0,1	Долговременн ый межевой знак
13	479600.78	4207164.75	479602.28	4207160.09	Метод спутниковых геодезических измерений (определений)	$Mt = \sqrt{(m_0^2 + m_1^2)} = \sqrt{0.10}$ (0,1 ² +0,1 ²)=0,1	Долговременн ый межевой знак
14	479599.64	4207197.60	479602.38	4207192.49	Метод спутниковых геодезических измерений (определений)	$Mt = \sqrt{(m_0^2 + m_1^2)} = \sqrt{0.10}$ (0,1 ² +0,1 ²)=0,1	Долговременн ый межевой знак
15	479593.05	4207197.37	479598.50	4207192.47	Метод спутниковых геодезических измерений (определений)	$Mt = \sqrt{(m_0^2 + m_1^2)} = \sqrt{0.10}$ (0,1 ² +0,1 ²)=0,1	Долговременн ый межевой знак
16	479549.02	4207195.85	479551.59	4207191.15	Метод спутниковых геодезических измерений (определений)	$Mt = \sqrt{(m_0^2 + m_1^2)} = \sqrt{0.10}$ (0,1 ² +0,1 ²)=0,1	Долговременн ый межевой знак
50	-	-	479551.15	4207158.20	Метод спутниковых геодезических измерений (определений)	$Mt = \sqrt{(m_0^2 + m_1^2)} = \sqrt{0.10}$ (0,1 ² +0,1 ²)=0,1	Долговременн ый межевой знак
12	479550.16	4207162.98	479597.06	4207159.85	Метод спутниковых геодезических измерений (определений)	$Mt = \sqrt{(m_0^2 + m_1^2)} = \sqrt{0.10}$ (0,1 ² +0,1 ²)=0,1	Долговременн ый межевой знак

2. Сведения о частях границ уточняемого земельного участка с кадастровым номером 03:14:170106:1 :

Обозначение части границ		Горизонтальное проложение (S), м	Описание прохождения части границ	Сведения о согласовании местоположения границ (согласовано/спорное)
от т.	до т.			
1	2	3	4	5
12	13	5.23	-	-
13	14	32.40	-	-
14	15	3.88	-	-
15	16	46.93	-	-

2. Сведения о частях границ уточняемого земельного участка с кадастровым номером 03:14:170106:1 :				
Обозначение части границ		Горизонтальное проложение (S), м	Описание прохождения части границ	Сведения о согласовании местоположения границ (согласовано/спорное)
от т.	до т.			
1	2	3	4	5
16	50	32.95	-	-
50	12	45.94	-	-
3. Сведения о характеристиках уточняемого земельного участка с кадастровым номером 03:14:170106:1 :				
№ п/п	Наименование характеристики земельного участка		Значение характеристики	
1	2		3	
1.	Адрес земельного участка		-	
1.1.	Сведения о местоположении земельного участка (при отсутствии адреса) в структурированном в соответствии с федеральной информационной адресной системой виде		-	
1.2.	Дополнительные сведения о местоположении земельного участка		-	
2.	Площадь земельного участка ± величина погрешности определения (вычисления) площади ($P \pm \Delta P$), м ²		1668 ± 14	
3.	Формула, примененная для вычисления предельной погрешности определения площади земельного участка, с подставленными значениями и итоговые (вычисленные) значения (ΔP), м ²		$\Delta P = 3.5 * M_t * \sqrt{P} = 3.5 * 0,1 * \sqrt{1668} = 14$	
4.	Площадь земельного участка согласно сведениям Единого государственного реестра недвижимости (Р _{кад}), м ²		1700	
5.	Оценка расхождения Р и Р _{кад} (Р - Р _{кад}), м ²		32	
6.	Предельные минимальный и максимальный размеры земельного участка (Р _{мин} и Р _{макс}), м ²		100 5000	
7.	Вид (виды) разрешенного использования		-	
7.1.	Дополнительные сведения об использовании земельного участка		-	
8.	Кадастровый или иной государственный учетный номер (инвентарный) здания, сооружения, объекта незавершенного строительства, расположенного на земельном участке		03:14:000000:3063	
9.	Сведения о земельных участках (землях общего пользования, территории общего пользования), посредством которых обеспечивается доступ		Земли общего пользования	
10.	Иные сведения		-	
4. Пояснения к сведениям об уточняемом земельном участке с кадастровым номером 03:14:170106:1 :				
1.	-			

Сведения об уточняемых земельных участках

1. Сведения о характерных точках границы уточняемого земельного участка с кадастровым номером 03:14:170106:2 :

Система координат МСК-03, зона 4

Зона № 4

Обозначение характерных точек границ	Координаты, м				Метод определения координат	Формулы, примененные для расчета средней квадратической погрешности определения координат характерных точек границ (Mt), с подставленными в такие формулы значениями и итоговые (вычисленные) значения Mt, м	Описание закрепле ния точки
	содержатся в Едином государственном реестре недвижимости		определены в результате выполнения комплексных кадастровых работ				
	X	Y	X	Y			
1	2	3	4	5	6	7	8
17	479454.13	4207217.66	479482.62	4207216.16	Метод спутниковых геодезических измерений (определений)	$Mt = \sqrt{(m_0^2 + m_1^2)} = \sqrt{0.10}$ $(0,1^2 + 0,1^2) = 0,1$	Долговременн ый межевой знак
18	479482.32	4207217.45	479483.26	4207256.92	Метод спутниковых геодезических измерений (определений)	$Mt = \sqrt{(m_0^2 + m_1^2)} = \sqrt{0.10}$ $(0,1^2 + 0,1^2) = 0,1$	Долговременн ый межевой знак
19	479482.33	4207257.04	479454.91	4207257.20	Метод спутниковых геодезических измерений (определений)	$Mt = \sqrt{(m_0^2 + m_1^2)} = \sqrt{0.10}$ $(0,1^2 + 0,1^2) = 0,1$	Долговременн ый межевой знак
20	479454.91	4207257.20	479454.14	4207216.74	Метод спутниковых геодезических измерений (определений)	$Mt = \sqrt{(m_0^2 + m_1^2)} = \sqrt{0.10}$ $(0,1^2 + 0,1^2) = 0,1$	Долговременн ый межевой знак
17	479454.13	4207217.66	479482.62	4207216.16	Метод спутниковых геодезических измерений (определений)	$Mt = \sqrt{(m_0^2 + m_1^2)} = \sqrt{0.10}$ $(0,1^2 + 0,1^2) = 0,1$	Долговременн ый межевой знак

2. Сведения о частях границ уточняемого земельного участка с кадастровым номером 03:14:170106:2 :

Обозначение части границ		Горизонтальное проложение (S), м	Описание прохождения части границ	Сведения о согласовании местоположения границ (согласовано/спорное)
от т.	до т.			
1	2	3	4	5
17	18	40.77	-	-
18	19	28.35	-	-
19	20	40.47	-	-
20	17	28.49	-	-

3. Сведения о характеристиках уточняемого земельного участка с кадастровым номером 03:14:170106:2 :

№ п/п	Наименование характеристики земельного участка	Значение характеристики
1	2	3
1.	Адрес земельного участка	-

3. Сведения о характеристиках уточняемого земельного участка с кадастровым номером 03:14:170106:2 :		
№ п/п	Наименование характеристики земельного участка	Значение характеристики
1	2	3
1.1.	Сведения о местоположении земельного участка (при отсутствии адреса) в структурированном в соответствии с федеральной информационной адресной системой виде	-
1.2.	Дополнительные сведения о местоположении земельного участка	-
2.	Площадь земельного участка \pm величина погрешности определения (вычисления) площади ($P \pm \Delta P$), м2	1154 ± 12
3.	Формула, примененная для вычисления предельной погрешности определения площади земельного участка, с подставленными значениями и итоговые (вычисленные) значения (ΔP), м2	$\Delta P = 3.5 * M_t * \sqrt{P} = 3.5 * 0,1 * \sqrt{1154} = 12$
4.	Площадь земельного участка согласно сведениям Единого государственного реестра недвижимости ($R_{\text{кад}}$), м2	1100
5.	Оценка расхождения P и $R_{\text{кад}}$ ($P - R_{\text{кад}}$), м2	54
6.	Предельные минимальный и максимальный размеры земельного участка ($R_{\text{мин}}$ и $R_{\text{макс}}$), м2	100 5000
7.	Вид (виды) разрешенного использования	-
7.1.	Дополнительные сведения об использовании земельного участка	-
8.	Кадастровый или иной государственный учетный номер (инвентарный) здания, сооружения, объекта незавершенного строительства, расположенного на земельном участке	03:14:000000:382
9.	Сведения о земельных участках (землях общего пользования, территории общего пользования), посредством которых обеспечивается доступ	Земли общего пользования
10.	Иные сведения	-
4. Пояснения к сведениям об уточняемом земельном участке с кадастровым номером 03:14:170106:2 :		
1.	-	

Сведения об уточняемых земельных участках

1. Сведения о характерных точках границы уточняемого земельного участка с кадастровым номером 03:14:170106:23 :

Система координат МСК-03, зона 4

Зона № 4

Обозначение характерных точек границ	Координаты, м				Метод определения координат	Формулы, примененные для расчета средней квадратической погрешности определения координат характерных точек границ (Mt), с подставленными в такие формулы значениями и итоговые (вычисленные) значения Mt, м	Описание закрепле ния точки
	содержатся в Едином государственном реестре недвижимости		определены в результате выполнения комплексных кадастровых работ				
	X	Y	X	Y			
1	2	3	4	5	6	7	8
66	-	-	479502.64	4207123.56	Метод спутниковых геодезических измерений (определений)	$Mt = \sqrt{(m_0^2 + m_1^2)} = \sqrt{0.10}$ (0,1 ² +0,1 ²)=0,1	Долговременн ый межевой знак
108	-	-	479502.71	4207135.72	Метод спутниковых геодезических измерений (определений)	$Mt = \sqrt{(m_0^2 + m_1^2)} = \sqrt{0.10}$ (0,1 ² +0,1 ²)=0,1	Долговременн ый межевой знак
107	-	-	479501.88	4207150.18	Метод спутниковых геодезических измерений (определений)	$Mt = \sqrt{(m_0^2 + m_1^2)} = \sqrt{0.10}$ (0,1 ² +0,1 ²)=0,1	Долговременн ый межевой знак
106	-	-	479501.30	4207153.34	Метод спутниковых геодезических измерений (определений)	$Mt = \sqrt{(m_0^2 + m_1^2)} = \sqrt{0.10}$ (0,1 ² +0,1 ²)=0,1	Долговременн ый межевой знак
105	-	-	479500.32	4207169.55	Метод спутниковых геодезических измерений (определений)	$Mt = \sqrt{(m_0^2 + m_1^2)} = \sqrt{0.10}$ (0,1 ² +0,1 ²)=0,1	Долговременн ый межевой знак
129	-	-	479482.13	4207168.50	Метод спутниковых геодезических измерений (определений)	$Mt = \sqrt{(m_0^2 + m_1^2)} = \sqrt{0.10}$ (0,1 ² +0,1 ²)=0,1	Долговременн ый межевой знак
н1У	-	-	479480.28	4207168.57	Метод спутниковых геодезических измерений (определений)	$Mt = \sqrt{(m_0^2 + m_1^2)} = \sqrt{0.10}$ (0,1 ² +0,1 ²)=0,1	Долговременн ый межевой знак
н2У	-	-	479474.03	4207122.13	Метод спутниковых геодезических измерений (определений)	$Mt = \sqrt{(m_0^2 + m_1^2)} = \sqrt{0.10}$ (0,1 ² +0,1 ²)=0,1	Долговременн ый межевой знак
66	-	-	479502.64	4207123.56	Метод спутниковых геодезических измерений (определений)	$Mt = \sqrt{(m_0^2 + m_1^2)} = \sqrt{0.10}$ (0,1 ² +0,1 ²)=0,1	Долговременн ый межевой знак

2. Сведения о частях границ уточняемого земельного участка с кадастровым номером 03:14:170106:23 :				
Обозначение части границ		Горизонтальное проложение (S), м	Описание прохождения части границ	Сведения о согласовании местоположения границ (согласовано/спорное)
от т.	до т.			
1	2	3	4	5
66	108	12.16	-	-
108	107	14.48	-	-
107	106	3.21	-	-
106	105	16.24	-	-
105	129	18.22	-	-
129	н1У	1.85	-	-
н1У	н2У	46.86	-	-
н2У	66	28.65	-	-
3. Сведения о характеристиках уточняемого земельного участка с кадастровым номером 03:14:170106:23 :				
№ п/п	Наименование характеристики земельного участка		Значение характеристики	
1	2		3	
1.	Адрес земельного участка		-	
1.1.	Сведения о местоположении земельного участка (при отсутствии адреса) в структурированном в соответствии с федеральной информационной адресной системой виде		-	
1.2.	Дополнительные сведения о местоположении земельного участка		-	
2.	Площадь земельного участка ± величина погрешности определения (вычисления) площади ($P \pm \Delta P$), м2		1136 ± 12	
3.	Формула, примененная для вычисления предельной погрешности определения площади земельного участка, с подставленными значениями и итоговые (вычисленные) значения (ΔP), м2		$\Delta P = 3.5 * M_t * \sqrt{P} = 3.5 * 0,1 * \sqrt{1136} = 12$	
4.	Площадь земельного участка согласно сведениям Единого государственного реестра недвижимости (Ркад), м2		1000	
5.	Оценка расхождения Р и Ркад ($P - P_{кад}$), м2		136	
6.	Предельные минимальный и максимальный размеры земельного участка (Рмин и Рмакс), м2		400 2500	
7.	Вид (виды) разрешенного использования		-	
7.1.	Дополнительные сведения об использовании земельного участка		-	
8.	Кадастровый или иной государственный учетный номер (инвентарный) здания, сооружения, объекта незавершенного строительства, расположенного на земельном участке		03:14:170106:34	
9.	Сведения о земельных участках (землях общего пользования, территории общего пользования), посредством которых обеспечивается доступ		Земли общего пользования	
10.	Иные сведения		-	
4. Пояснения к сведениям об уточняемом земельном участке с кадастровым номером 03:14:170106:23 :				
1.	-			

Сведения об уточняемых земельных участках

1. Сведения о характерных точках границы уточняемого земельного участка с кадастровым номером 03:14:170106:20 :

Система координат МСК-03, зона 4

Зона № 4

Обозначение характерных точек границ	Координаты, м				Метод определения координат	Формулы, примененные для расчета средней квадратической погрешности определения координат характерных точек границ (Mt), с подставленными в такие формулы значениями и итоговые (вычисленные) значения Mt, м	Описание закрепле ния точки
	содержатся в Едином государственном реестре недвижимости		определены в результате выполнения комплексных кадастровых работ				
	X	Y	X	Y			
1	2	3	4	5	6	7	8
н2У	-	-	479474.03	4207122.13	Метод спутниковых геодезических измерений (определений)	$Mt = \sqrt{(m_0^2 + m_1^2)} = \sqrt{0.10}$ (0,1 ² +0,1 ²)=0,1	Долговременн ый межевой знак
н1У	-	-	479480.28	4207168.57	Метод спутниковых геодезических измерений (определений)	$Mt = \sqrt{(m_0^2 + m_1^2)} = \sqrt{0.10}$ (0,1 ² +0,1 ²)=0,1	Долговременн ый межевой знак
141	-	-	479474.39	4207168.81	Метод спутниковых геодезических измерений (определений)	$Mt = \sqrt{(m_0^2 + m_1^2)} = \sqrt{0.10}$ (0,1 ² +0,1 ²)=0,1	Долговременн ый межевой знак
140	-	-	479474.52	4207171.98	Метод спутниковых геодезических измерений (определений)	$Mt = \sqrt{(m_0^2 + m_1^2)} = \sqrt{0.10}$ (0,1 ² +0,1 ²)=0,1	Долговременн ый межевой знак
139	-	-	479465.22	4207172.03	Метод спутниковых геодезических измерений (определений)	$Mt = \sqrt{(m_0^2 + m_1^2)} = \sqrt{0.10}$ (0,1 ² +0,1 ²)=0,1	Долговременн ый межевой знак
138	-	-	479463.87	4207171.53	Метод спутниковых геодезических измерений (определений)	$Mt = \sqrt{(m_0^2 + m_1^2)} = \sqrt{0.10}$ (0,1 ² +0,1 ²)=0,1	Долговременн ый межевой знак
137	-	-	479454.84	4207171.31	Метод спутниковых геодезических измерений (определений)	$Mt = \sqrt{(m_0^2 + m_1^2)} = \sqrt{0.10}$ (0,1 ² +0,1 ²)=0,1	Долговременн ый межевой знак
136	-	-	479453.68	4207168.71	Метод спутниковых геодезических измерений (определений)	$Mt = \sqrt{(m_0^2 + m_1^2)} = \sqrt{0.10}$ (0,1 ² +0,1 ²)=0,1	Долговременн ый межевой знак
н3У	-	-	479448.53	4207121.03	Метод спутниковых геодезических измерений (определений)	$Mt = \sqrt{(m_0^2 + m_1^2)} = \sqrt{0.10}$ (0,1 ² +0,1 ²)=0,1	Долговременн ый межевой знак
н2У	-	-	479474.03	4207122.13	Метод спутниковых геодезических измерений (определений)	$Mt = \sqrt{(m_0^2 + m_1^2)} = \sqrt{0.10}$ (0,1 ² +0,1 ²)=0,1	Долговременн ый межевой знак

2. Сведения о частях границ уточняемого земельного участка с кадастровым номером 03:14:170106:20 :				
Обозначение части границ		Горизонтальное проложение (S), м	Описание прохождения части границ	Сведения о согласовании местоположения границ (согласовано/спорное)
от т.	до т.			
1	2	3	4	5
н2У	н1У	46.86	-	-
н1У	141	5.89	-	-
141	140	3.17	-	-
140	139	9.30	-	-
139	138	1.44	-	-
138	137	9.03	-	-
137	136	2.85	-	-
136	н3У	47.96	-	-
н3У	н2У	25.52	-	-
3. Сведения о характеристиках уточняемого земельного участка с кадастровым номером 03:14:170106:20 :				
№ п/п	Наименование характеристики земельного участка		Значение характеристики	
1	2		3	
1.	Адрес земельного участка		-	
1.1.	Сведения о местоположении земельного участка (при отсутствии адреса) в структурированном в соответствии с федеральной информационной адресной системой виде		-	
1.2.	Дополнительные сведения о местоположении земельного участка		-	
2.	Площадь земельного участка ± величина погрешности определения (вычисления) площади (Р ± ΔР), м2		1285 ± 13	
3.	Формула, примененная для вычисления предельной погрешности определения площади земельного участка, с подставленными значениями и итоговые (вычисленные) значения (ΔР), м2		ΔР=3.5*Мт*√Р=3.5*0,1*√1285=13	
4.	Площадь земельного участка согласно сведениям Единого государственного реестра недвижимости (Ркад), м2		1000	
5.	Оценка расхождения Р и Ркад (Р - Ркад), м2		285	
6.	Предельные минимальный и максимальный размеры земельного участка (Рмин и Рмакс), м2		400 2500	
7.	Вид (виды) разрешенного использования		-	
7.1.	Дополнительные сведения об использовании земельного участка		-	
8.	Кадастровый или иной государственный учетный номер (инвентарный) здания, сооружения, объекта незавершенного строительства, расположенного на земельном участке		03:14:000000:1850	
9.	Сведения о земельных участках (землях общего пользования, территории общего пользования), посредством которых обеспечивается доступ		Земли общего пользования	
10.	Иные сведения		-	
4. Пояснения к сведениям об уточняемом земельном участке с кадастровым номером 03:14:170106:20 :				
1.	-			

Сведения об уточняемых земельных участках

1. Сведения о характерных точках границы уточняемого земельного участка с кадастровым номером 03:14:170106:16 :

Система координат МСК-03, зона 4

Зона № 4

Обозначение характерных точек границ	Координаты, м				Метод определения координат	Формулы, примененные для расчета средней квадратической погрешности определения координат характерных точек границ (Mt), с подставленными в такие формулы значениями и итоговые (вычисленные) значения Mt, м	Описание закрепле ния точки
	содержатся в Едином государственном реестре недвижимости		определены в результате выполнения комплексных кадастровых работ				
	X	Y	X	Y			
1	2	3	4	5	6	7	8
нЗУ	-	-	479448.53	4207121.03	Метод спутниковых геодезических измерений (определений)	$Mt = \sqrt{(m_0^2 + m_1^2)} = \sqrt{0.10 (0,1^2 + 0,1^2)} = 0,1$	Долговременн ый межевой знак
136	-	-	479453.68	4207168.71	Метод спутниковых геодезических измерений (определений)	$Mt = \sqrt{(m_0^2 + m_1^2)} = \sqrt{0.10 (0,1^2 + 0,1^2)} = 0,1$	Долговременн ый межевой знак
135	-	-	479427.77	4207168.13	Метод спутниковых геодезических измерений (определений)	$Mt = \sqrt{(m_0^2 + m_1^2)} = \sqrt{0.10 (0,1^2 + 0,1^2)} = 0,1$	Долговременн ый межевой знак
н4У	-	-	479423.40	4207119.80	Метод спутниковых геодезических измерений (определений)	$Mt = \sqrt{(m_0^2 + m_1^2)} = \sqrt{0.10 (0,1^2 + 0,1^2)} = 0,1$	Долговременн ый межевой знак
нЗУ	-	-	479448.53	4207121.03	Метод спутниковых геодезических измерений (определений)	$Mt = \sqrt{(m_0^2 + m_1^2)} = \sqrt{0.10 (0,1^2 + 0,1^2)} = 0,1$	Долговременн ый межевой знак

2. Сведения о частях границ уточняемого земельного участка с кадастровым номером 03:14:170106:16 :

Обозначение части границ		Горизонтальное проложение (S), м	Описание прохождения части границ	Сведения о согласовании местоположения границ (согласовано/спорное)
от т.	до т.			
1	2	3	4	5
нЗУ	136	47.96	-	-
136	135	25.92	-	-
135	н4У	48.53	-	-
н4У	нЗУ	25.16	-	-

3. Сведения о характеристиках уточняемого земельного участка с кадастровым номером 03:14:170106:16 :

№ п/п	Наименование характеристики земельного участка	Значение характеристики
1	2	3
1.	Адрес земельного участка	-

3. Сведения о характеристиках уточняемого земельного участка с кадастровым номером 03:14:170106:16 :		
№ п/п	Наименование характеристики земельного участка	Значение характеристики
1	2	3
1.1.	Сведения о местоположении земельного участка (при отсутствии адреса) в структурированном в соответствии с федеральной информационной адресной системой виде	-
1.2.	Дополнительные сведения о местоположении земельного участка	-
2.	Площадь земельного участка \pm величина погрешности определения (вычисления) площади ($P \pm \Delta P$), м2	1221 ± 12
3.	Формула, примененная для вычисления предельной погрешности определения площади земельного участка, с подставленными значениями и итоговые (вычисленные) значения (ΔP), м2	$\Delta P = 3.5 * M_t * \sqrt{P} = 3.5 * 0,1 * \sqrt{1221} = 12$
4.	Площадь земельного участка согласно сведениям Единого государственного реестра недвижимости (Ркад), м2	1000
5.	Оценка расхождения Р и Ркад ($P - P_{кад}$), м2	221
6.	Предельные минимальный и максимальный размеры земельного участка ($P_{мин}$ и $P_{макс}$), м2	400 2500
7.	Вид (виды) разрешенного использования	-
7.1.	Дополнительные сведения об использовании земельного участка	-
8.	Кадастровый или иной государственный учетный номер (инвентарный) здания, сооружения, объекта незавершенного строительства, расположенного на земельном участке	-
9.	Сведения о земельных участках (землях общего пользования, территории общего пользования), посредством которых обеспечивается доступ	Земли общего пользования
10.	Иные сведения	-
4. Пояснения к сведениям об уточняемом земельном участке с кадастровым номером 03:14:170106:16 :		
1.	-	

Сведения об уточняемых земельных участках, необходимые для исправления реестровых ошибок в сведениях о местоположении их границ

1. Сведения о характерных точках границ уточняемого земельного участка с кадастровым номером 03:14:170106:13 :

Система координат МСК-03, зона 4

Зона № 4

Обозначение характерных точек границ	Координаты, м				Метод определения координат	Формулы, примененные для расчета средней квадратической погрешности определения координат характерных точек границ (Mt), с подставленными в такие формулы значениями и итоговые (вычисленные) значения Mt, м	Описание закрепле ния точки
	содержатся в Едином государственном реестре недвижимости		определены в результате выполнения комплексных кадастровых работ				
	X	Y	X	Y			
1	2	3	4	5	6	7	8
1	479464.41	4207021.45	479464.27	4207020.90	Метод спутниковых геодезических измерений (определений)	$Mt = \sqrt{(m_0^2 + m_1^2)} = \sqrt{0.10}$ (0,1 ² +0,1 ²)=0,1	Долговремен ный межевой знак
2	479497.36	4207020.64	479497.36	4207020.64	Метод спутниковых геодезических измерений (определений)	$Mt = \sqrt{(m_0^2 + m_1^2)} = \sqrt{0.10}$ (0,1 ² +0,1 ²)=0,1	Долговремен ный межевой знак
3	479496.81	4207043.44	479496.81	4207043.44	Метод спутниковых геодезических измерений (определений)	$Mt = \sqrt{(m_0^2 + m_1^2)} = \sqrt{0.10}$ (0,1 ² +0,1 ²)=0,1	Долговремен ный межевой знак
4	479496.98	4207062.86	479496.98	4207062.86	Метод спутниковых геодезических измерений (определений)	$Mt = \sqrt{(m_0^2 + m_1^2)} = \sqrt{0.10}$ (0,1 ² +0,1 ²)=0,1	Долговремен ный межевой знак
5	479465.18	4207063.67	479465.18	4207063.67	Метод спутниковых геодезических измерений (определений)	$Mt = \sqrt{(m_0^2 + m_1^2)} = \sqrt{0.10}$ (0,1 ² +0,1 ²)=0,1	Долговремен ный межевой знак
6	479464.32	4207063.69	479464.32	4207063.70	Метод спутниковых геодезических измерений (определений)	$Mt = \sqrt{(m_0^2 + m_1^2)} = \sqrt{0.10}$ (0,1 ² +0,1 ²)=0,1	Долговремен ный межевой знак
7	479464.32	4207063.43	479464.32	4207063.43	Метод спутниковых геодезических измерений (определений)	$Mt = \sqrt{(m_0^2 + m_1^2)} = \sqrt{0.10}$ (0,1 ² +0,1 ²)=0,1	Долговремен ный межевой знак
38	-	-	479464.13	4207063.44	Метод спутниковых геодезических измерений (определений)	$Mt = \sqrt{(m_0^2 + m_1^2)} = \sqrt{0.10}$ (0,1 ² +0,1 ²)=0,1	Долговремен ный межевой знак
37	-	-	479464.11	4207045.34	Метод спутниковых геодезических измерений (определений)	$Mt = \sqrt{(m_0^2 + m_1^2)} = \sqrt{0.10}$ (0,1 ² +0,1 ²)=0,1	Долговремен ный межевой знак

1. Сведения о характерных точках границ уточняемого земельного участка с кадастровым номером 03:14:170106:13 :							
Система координат МСК-03, зона 4						Зона № 4	
Обозначение характерных точек границ	Координаты, м				Метод определения координат	Формулы, примененные для расчета средней квадратической погрешности определения координат характерных точек границ (Mt), с подставленными в такие формулы значениями и итоговые (вычисленные) значения Mt, м	Описание закрепле ния точки
	содержатся в Едином государственном реестре недвижимости		определены в результате выполнения комплексных кадастровых работ				
	X	Y	X	Y			
1	2	3	4	5	6	7	8
36	-	-	479464.16	4207038.28	Метод спутниковых геодезических измерений (определений)	$Mt = \sqrt{(m_0^2 + m_1^2)} = \sqrt{0.10^2 + 0.1^2} = 0.1$	Долговремен ный межевой знак
1	479464.41	4207021.45	479464.27	4207020.90	Метод спутниковых геодезических измерений (определений)	$Mt = \sqrt{(m_0^2 + m_1^2)} = \sqrt{0.10^2 + 0.1^2} = 0.1$	Долговремен ный межевой знак
2. Сведения о частях границ уточняемого земельного участка с кадастровым номером 03:14:170106:13 :							
Обозначение части границ		Горизонтальное проложение (S), м	Описание прохождения части границ	Сведения о согласовании местоположения границ (согласовано/спорное)			
от т.	до т.						
1	2	3	4	5			
1	2	33.09	-	-			
2	3	22.81	-	-			
3	4	19.42	-	-			
4	5	31.81	-	-			
5	6	0.86	-	-			
6	7	0.27	-	-			
7	38	0.19	-	-			
38	37	18.10	-	-			
37	36	7.06	-	-			
36	1	17.38	-	-			
3. Сведения о характеристиках уточняемого земельного участка с кадастровым номером 03:14:170106:13 :							
№ п/п	Наименование характеристики			Значение характеристики			
1	2			3			
1.	Адрес земельного участка			-			
1.1.	Сведения о местоположении земельного участка (при отсутствии адреса) в структурированном в соответствии с федеральной информационной адресной системой виде			-			
1.2.	Дополнительные сведения о местоположении земельного участка			-			
2.	Площадь земельного участка ± величина погрешности определения (вычисления) площади (P ± ΔP), м2			1396 ± 13			

3. Сведения о характеристиках уточняемого земельного участка с кадастровым номером 03:14:170106:13 :		
№ п/п	Наименование характеристики	Значение характеристики
1	2	3
3.	Формула, примененная для расчета предельной допустимой погрешности определения площади земельного участка, с подставленными значениями и итоговые (вычисленные) значения (ΔP), м2	$\Delta P = 3.5 * M_t * \sqrt{P} = 3.5 * 0,1 * \sqrt{1396} = 13$
4.	Площадь земельного участка согласно сведениям Единого государственного реестра недвижимости (Ркад), м2	1378
5.	Оценка расхождения Р и Ркад (Р - Ркад), м2	18
6.	Предельные минимальный и максимальный размеры земельного участка (Рмин и Рмакс), м2	400 2500
7.	Кадастровый номер или иной государственный учетный номер (инвентарный) объекта недвижимости, расположенного на земельном участке	03:14:170106:158
8.	Вид (виды) разрешенного использования	-
8.1.	Дополнительные сведения об использовании земельного участка	-
9.	Сведения о земельных участках (землях общего пользования, территории общего пользования), посредством которых обеспечивается доступ	Земли общего пользования
10.	Иные сведения	-
4. Пояснения к сведениям об уточняемом земельном участке с кадастровым номером 03:14:170106:13 :		
1.	Местоположение границ земельных участков приведено к их фактическим границам на местности на основании анализа картографического материала- ортофотоплана села Саган-Нур 2010 года масштаба 1:2000. Данное исправление согласовано органом местного самоуправления муниципального района и сельского поселения.	

Сведения об уточняемых земельных участках, необходимые для исправления реестровых ошибок в сведениях о местоположении их границ

**1. Сведения о характерных точках границ уточняемого земельного участка
с кадастровым номером 03:14:170106:157 :**

Система координат МСК-03, зона 4

Зона № 4

Обозначение характерных точек границ	Координаты, м				Метод определения координат	Формулы, примененные для расчета средней квадратической погрешности определения координат характерных точек границ (Mt), с подставленными в такие формулы значениями и итоговые (вычисленные) значения Mt, м	Описание закрепле ния точки
	содержатся в Едином государственном реестре недвижимости		определены в результате выполнения комплексных кадастровых работ				
	X	Y	X	Y			
1	2	3	4	5	6	7	8
8	479568.67	4207046.57	479568.67	4207046.70	Метод спутниковых геодезических измерений (определений)	$Mt = \sqrt{(m_0^2 + m_1^2)} = \sqrt{0.10}$ (0,1 ² +0,1 ²)=0,1	Долговремен ный межевой знак
9	479544.73	4207046.80	479544.62	4207046.87	Метод спутниковых геодезических измерений (определений)	$Mt = \sqrt{(m_0^2 + m_1^2)} = \sqrt{0.10}$ (0,1 ² +0,1 ²)=0,1	Долговремен ный межевой знак
10	479544.88	4207014.88	479544.88	4207014.88	Метод спутниковых геодезических измерений (определений)	$Mt = \sqrt{(m_0^2 + m_1^2)} = \sqrt{0.10}$ (0,1 ² +0,1 ²)=0,1	Долговремен ный межевой знак
11	479568.94	4207015.07	479568.94	4207015.07	Метод спутниковых геодезических измерений (определений)	$Mt = \sqrt{(m_0^2 + m_1^2)} = \sqrt{0.10}$ (0,1 ² +0,1 ²)=0,1	Долговремен ный межевой знак
8	479568.67	4207046.57	479568.67	4207046.70	Метод спутниковых геодезических измерений (определений)	$Mt = \sqrt{(m_0^2 + m_1^2)} = \sqrt{0.10}$ (0,1 ² +0,1 ²)=0,1	Долговремен ный межевой знак

**2. Сведения о частях границ уточняемого земельного участка
с кадастровым номером 03:14:170106:157 :**

Обозначение части границ		Горизонтальное проложение (S), м	Описание прохождения части границ	Сведения о согласовании местоположения границ (согласовано/спорное)
от т.	до т.			
1	2	3	4	5
8	9	24.05	-	-
9	10	31.99	-	-
10	11	24.06	-	-
11	8	31.63	-	-

3. Сведения о характеристиках уточняемого земельного участка с кадастровым номером 03:14:170106:157 :		
№ п/п	Наименование характеристики	Значение характеристики
1	2	3
1.	Адрес земельного участка	-
1.1.	Сведения о местоположении земельного участка (при отсутствии адреса) в структурированном в соответствии с федеральной информационной адресной системой виде	-
1.2.	Дополнительные сведения о местоположении земельного участка	-
2.	Площадь земельного участка ± величина погрешности определения (вычисления) площади ($P \pm \Delta P$), м2	765 ± 10
3.	Формула, примененная для расчета предельной допустимой погрешности определения площади земельного участка, с подставленными значениями и итоговые (вычисленные) значения (ΔP), м2	$\Delta P = 3.5 * M_t * \sqrt{P} = 3.5 * 0,1 * \sqrt{765} = 10$
4.	Площадь земельного участка согласно сведениям Единого государственного реестра недвижимости (Ркад), м2	761
5.	Оценка расхождения Р и Ркад ($P - P_{кад}$), м2	4
6.	Предельные минимальный и максимальный размеры земельного участка ($P_{мин}$ и $P_{макс}$), м2	400 2500
7.	Кадастровый номер или иной государственный учетный номер (инвентарный) объекта недвижимости, расположенного на земельном участке	-
8.	Вид (виды) разрешенного использования	-
8.1.	Дополнительные сведения об использовании земельного участка	-
9.	Сведения о земельных участках (землях общего пользования, территории общего пользования), посредством которых обеспечивается доступ	Земли общего пользования
10.	Иные сведения	-
4. Пояснения к сведениям об уточняемом земельном участке с кадастровым номером 03:14:170106:157 :		
1.	<p>В рамках ККР произведено исправление местоположения границ в связи с несоответствием местоположения границ согласно ЕГРН и фактических границ, выраженным в смещении границ, не включении характерных точек границ, а также несоответствием длин линий и конфигурации земельного участка относительно фактических границ и исходных документов.</p> <p>Вышеперечисленные несоответствия следует квалифицировать как реестровую ошибку в местоположении границ земельного участка.</p> <p>Данное исправление согласовано органом местного самоуправления муниципального района и сельского поселения.</p>	

**Описание местоположения зданий, сооружений,
объектов незавершенного строительства на земельном участке**

**1. Сведения о характерных точках контура объекта недвижимости
с кадастровым номером : 03:14:170106:37 :**

Система координат МСК-03, зона 4

Зона № 4

Обозначение характерных точек контура	Содержатся в Едином государственном реестре недвижимости			Определены в ходе выполнения комплексных кадастровых работ			Метод опреде ления коор динат	Формулы, примененные для расчета средней квадратической погрешности определения координат характерных точек (Mt), м, с подставленными в такие формулы значениями и итоговые (вычисленные) значения Mt, м
	Координаты, м		Ради ус, м	Координаты, м		Ради ус, м		
	X	Y	R	X	Y	R		
1	2	3	4	5	6	7	8	9
н5О	-	-	-	479463.97	4207038.87	-	Метод спутниковых геодезических измерений (определений)	$Mt = \sqrt{(m0^2 + m1^2)} = \sqrt{0.10(0,1^2 + 0,1^2)} = 0,1$
н6О	-	-	-	479464.01	4207046.25	-	Метод спутниковых геодезических измерений (определений)	$Mt = \sqrt{(m0^2 + m1^2)} = \sqrt{0.10(0,1^2 + 0,1^2)} = 0,1$
н7О	-	-	-	479459.07	4207046.23	-	Метод спутниковых геодезических измерений (определений)	$Mt = \sqrt{(m0^2 + m1^2)} = \sqrt{0.10(0,1^2 + 0,1^2)} = 0,1$
н8О	-	-	-	479459.07	4207038.85	-	Метод спутниковых геодезических измерений (определений)	$Mt = \sqrt{(m0^2 + m1^2)} = \sqrt{0.10(0,1^2 + 0,1^2)} = 0,1$
н5О	-	-	-	479463.97	4207038.87	-	Метод спутниковых геодезических измерений (определений)	$Mt = \sqrt{(m0^2 + m1^2)} = \sqrt{0.10(0,1^2 + 0,1^2)} = 0,1$

**2. Сведения о характеристиках объекта недвижимости
с кадастровым номером : 03:14:170106:37 :**

№ п/п	Наименование характеристики	Значение характеристики
1	2	3
1.	Вид объекта недвижимости	здание
2.	Ранее присвоенный государственный учетный номер (инвентарный) здания, сооружения, объекта незавершенного строительства	-
3.	Кадастровый номер земельного участка (земельных участков), в границах которого (которых) расположены здание, сооружение, объект незавершенного строительства	03:14:170106:26
4.	Уникальный учетный номер кадастрового квартала, в границах которого расположены здание, сооружение, объект незавершенного строительства	03:14:170106
5.	Адрес здания, сооружения, объекта незавершенного строительства	-

2. Сведения о характеристиках объекта недвижимости с кадастровым номером : 03:14:170106:37 :

№ п/п	Наименование характеристики	Значение характеристики
1	2	3
5.1.	Сведения о местоположении здания, сооружения, объекта незавершенного строительства (при отсутствии адреса) в структурированном в соответствии с федеральной информационной адресной системой виде	-
5.2.	Дополнительные сведения о местоположении	-
6.	Иные сведения	-

3. Пояснения к сведениям об объекте недвижимости с кадастровым номером 03:14:170106:37 :

1.	-
----	---

**Описание местоположения зданий, сооружений,
объектов незавершенного строительства на земельном участке**

**1. Сведения о характерных точках контура объекта недвижимости
с кадастровым номером : 03:14:170108:25 :**

Система координат МСК-03, зона 4

Зона № 4

Обозначение характерных точек контура	Содержатся в Едином государственном реестре недвижимости			Определены в ходе выполнения комплексных кадастровых работ			Метод опреде ления коор динат	Формулы, примененные для расчета средней квадратической погрешности определения координат характерных точек (Mt), м, с подставленными в такие формулы значениями и итоговые (вычисленные) значения Mt, м
	Координаты, м		Ради ус, м	Координаты, м		Ради ус, м		
	X	Y	R	X	Y	R		
1	2	3	4	5	6	7	8	9
н9О	-	-	-	479457.01	4207088.79	-	Метод спутниковых геодезических измерений (определений)	$Mt = \sqrt{(m0^2 + m1^2)} = \sqrt{0.10(0,1^2 + 0,1^2)} = 0,1$
н10О	-	-	-	479456.98	4207097.79	-	Метод спутниковых геодезических измерений (определений)	$Mt = \sqrt{(m0^2 + m1^2)} = \sqrt{0.10(0,1^2 + 0,1^2)} = 0,1$
н11О	-	-	-	479449.04	4207097.95	-	Метод спутниковых геодезических измерений (определений)	$Mt = \sqrt{(m0^2 + m1^2)} = \sqrt{0.10(0,1^2 + 0,1^2)} = 0,1$
н12О	-	-	-	479449.00	4207088.85	-	Метод спутниковых геодезических измерений (определений)	$Mt = \sqrt{(m0^2 + m1^2)} = \sqrt{0.10(0,1^2 + 0,1^2)} = 0,1$
н9О	-	-	-	479457.01	4207088.79	-	Метод спутниковых геодезических измерений (определений)	$Mt = \sqrt{(m0^2 + m1^2)} = \sqrt{0.10(0,1^2 + 0,1^2)} = 0,1$

**2. Сведения о характеристиках объекта недвижимости
с кадастровым номером : 03:14:170108:25 :**

№ п/п	Наименование характеристики	Значение характеристики
1	2	3
1.	Вид объекта недвижимости	здание
2.	Ранее присвоенный государственный учетный номер (инвентарный) здания, сооружения, объекта незавершенного строительства	-
3.	Кадастровый номер земельного участка (земельных участков), в границах которого (которых) расположены здание, сооружение, объект незавершенного строительства	03:14:170106:159
4.	Уникальный учетный номер кадастрового квартала, в границах которого расположены здание, сооружение, объект незавершенного строительства	03:14:170106
5.	Адрес здания, сооружения, объекта незавершенного строительства	-

**2. Сведения о характеристиках объекта недвижимости
с кадастровым номером : 03:14:170108:25 :**

№ п/п	Наименование характеристики	Значение характеристики
1	2	3
5.1.	Сведения о местоположении здания, сооружения, объекта незавершенного строительства (при отсутствии адреса) в структурированном в соответствии с федеральной информационной адресной системой виде	-
5.2.	Дополнительные сведения о местоположении	-
6.	Иные сведения	-

3. Пояснения к сведениям об объекте недвижимости с кадастровым номером 03:14:170108:25 :

1.	-
----	---

**Описание местоположения зданий, сооружений,
объектов незавершенного строительства на земельном участке**

**1. Сведения о характерных точках контура объекта недвижимости
с кадастровым номером : 03:14:170106:36 :**

Система координат МСК-03, зона 4

Зона № 4

Обозначение характерных точек контура	Содержатся в Едином государственном реестре недвижимости			Определены в ходе выполнения комплексных кадастровых работ			Метод опреде ления коор динат	Формулы, примененные для расчета средней квадратической погрешности определения координат характерных точек (Mt), м, с подставленными в такие формулы значениями и итоговые (вычисленные) значения Mt, м
	Координаты, м		Ради ус, м	Координаты, м		Ради ус, м		
	X	Y	R	X	Y	R		
1	2	3	4	5	6	7	8	9
н13О	-	-	-	479571.89	4207128.65	-	Метод спутниковых геодезических измерений (определений)	$Mt = \sqrt{(m0^2 + m1^2)} = \sqrt{0.10(0,1^2 + 0,1^2)} = 0,1$
н14О	-	-	-	479572.02	4207136.24	-	Метод спутниковых геодезических измерений (определений)	$Mt = \sqrt{(m0^2 + m1^2)} = \sqrt{0.10(0,1^2 + 0,1^2)} = 0,1$
н15О	-	-	-	479560.40	4207136.63	-	Метод спутниковых геодезических измерений (определений)	$Mt = \sqrt{(m0^2 + m1^2)} = \sqrt{0.10(0,1^2 + 0,1^2)} = 0,1$
н16О	-	-	-	479560.16	4207129.07	-	Метод спутниковых геодезических измерений (определений)	$Mt = \sqrt{(m0^2 + m1^2)} = \sqrt{0.10(0,1^2 + 0,1^2)} = 0,1$
н13О	-	-	-	479571.89	4207128.65	-	Метод спутниковых геодезических измерений (определений)	$Mt = \sqrt{(m0^2 + m1^2)} = \sqrt{0.10(0,1^2 + 0,1^2)} = 0,1$

**2. Сведения о характеристиках объекта недвижимости
с кадастровым номером : 03:14:170106:36 :**

№ п/п	Наименование характеристики	Значение характеристики
1	2	3
1.	Вид объекта недвижимости	здание
2.	Ранее присвоенный государственный учетный номер (инвентарный) здания, сооружения, объекта незавершенного строительства	-
3.	Кадастровый номер земельного участка (земельных участков), в границах которого (которых) расположены здание, сооружение, объект незавершенного строительства	03:14:170106:24
4.	Уникальный учетный номер кадастрового квартала, в границах которого расположены здание, сооружение, объект незавершенного строительства	03:14:170106
5.	Адрес здания, сооружения, объекта незавершенного строительства	-

2. Сведения о характеристиках объекта недвижимости с кадастровым номером : 03:14:170106:36 :

№ п/п	Наименование характеристики	Значение характеристики
1	2	3
5.1.	Сведения о местоположении здания, сооружения, объекта незавершенного строительства (при отсутствии адреса) в структурированном в соответствии с федеральной информационной адресной системой виде	-
5.2.	Дополнительные сведения о местоположении	-
6.	Иные сведения	-

3. Пояснения к сведениям об объекте недвижимости с кадастровым номером 03:14:170106:36 :

1.	-
----	---

**Описание местоположения зданий, сооружений,
объектов незавершенного строительства на земельном участке**

**1. Сведения о характерных точках контура объекта недвижимости
с кадастровым номером : 03:14:000000:3084 :**

Система координат МСК-03, зона 4

Зона № 4

Обозначение характерных точек контура	Содержатся в Едином государственном реестре недвижимости			Определены в ходе выполнения комплексных кадастровых работ			Метод опреде ления коор динат	Формулы, примененные для расчета средней квадратической погрешности определения координат характерных точек (Mt), м, с подставленными в такие формулы значениями и итоговые (вычисленные) значения Mt, м
	Координаты, м		Ради ус, м	Координаты, м		Ради ус, м		
	X	Y	R	X	Y	R		
1	2	3	4	5	6	7	8	9
н17О	-	-	-	479571.53	4207240.94	-	Метод спутниковых геодезических измерений (определений)	$Mt = \sqrt{(m0^2 + m1^2)} = \sqrt{0.10(0,1^2 + 0,1^2)} = 0,1$
н18О	-	-	-	479572.08	4207250.49	-	Метод спутниковых геодезических измерений (определений)	$Mt = \sqrt{(m0^2 + m1^2)} = \sqrt{0.10(0,1^2 + 0,1^2)} = 0,1$
н19О	-	-	-	479561.48	4207251.19	-	Метод спутниковых геодезических измерений (определений)	$Mt = \sqrt{(m0^2 + m1^2)} = \sqrt{0.10(0,1^2 + 0,1^2)} = 0,1$
н20О	-	-	-	479560.97	4207241.78	-	Метод спутниковых геодезических измерений (определений)	$Mt = \sqrt{(m0^2 + m1^2)} = \sqrt{0.10(0,1^2 + 0,1^2)} = 0,1$
н17О	-	-	-	479571.53	4207240.94	-	Метод спутниковых геодезических измерений (определений)	$Mt = \sqrt{(m0^2 + m1^2)} = \sqrt{0.10(0,1^2 + 0,1^2)} = 0,1$

**2. Сведения о характеристиках объекта недвижимости
с кадастровым номером : 03:14:000000:3084 :**

№ п/п	Наименование характеристики	Значение характеристики
1	2	3
1.	Вид объекта недвижимости	здание
2.	Ранее присвоенный государственный учетный номер (инвентарный) здания, сооружения, объекта незавершенного строительства	-
3.	Кадастровый номер земельного участка (земельных участков), в границах которого (которых) расположены здание, сооружение, объект незавершенного строительства	03:14:170106:160
4.	Уникальный учетный номер кадастрового квартала, в границах которого расположены здание, сооружение, объект незавершенного строительства	03:14:170106
5.	Адрес здания, сооружения, объекта незавершенного строительства	-

**2. Сведения о характеристиках объекта недвижимости
с кадастровым номером : 03:14:000000:3084 :**

№ п/п	Наименование характеристики	Значение характеристики
1	2	3
5.1.	Сведения о местоположении здания, сооружения, объекта незавершенного строительства (при отсутствии адреса) в структурированном в соответствии с федеральной информационной адресной системой виде	-
5.2.	Дополнительные сведения о местоположении	-
6.	Иные сведения	-

3. Пояснения к сведениям об объекте недвижимости с кадастровым номером 03:14:000000:3084 :

1.	-
----	---

**Описание местоположения зданий, сооружений,
объектов незавершенного строительства на земельном участке**

**1. Сведения о характерных точках контура объекта недвижимости
с кадастровым номером : 03:14:000000:3063 :**

Система координат МСК-03, зона 4

Зона № 4

Обозначение характерных точек контура	Содержатся в Едином государственном реестре недвижимости			Определены в ходе выполнения комплексных кадастровых работ			Метод опреде ления коор динат	Формулы, примененные для расчета средней квадратической погрешности определения координат характерных точек (Mt), м, с подставленными в такие формулы значениями и итоговые (вычисленные) значения Mt, м
	Координаты, м		Ради ус, м	Координаты, м		Ради ус, м		
	X	Y	R	X	Y	R		
1	2	3	4	5	6	7	8	9
н21О	-	-	-	479567.16	4207170.68	-	Метод спутниковых геодезических измерений (определений)	$Mt = \sqrt{(m0^2 + m1^2)} = \sqrt{0.10(0,1^2 + 0,1^2)} = 0,1$
н22О	-	-	-	479566.84	4207177.96	-	Метод спутниковых геодезических измерений (определений)	$Mt = \sqrt{(m0^2 + m1^2)} = \sqrt{0.10(0,1^2 + 0,1^2)} = 0,1$
н23О	-	-	-	479558.88	4207177.64	-	Метод спутниковых геодезических измерений (определений)	$Mt = \sqrt{(m0^2 + m1^2)} = \sqrt{0.10(0,1^2 + 0,1^2)} = 0,1$
н24О	-	-	-	479559.18	4207170.36	-	Метод спутниковых геодезических измерений (определений)	$Mt = \sqrt{(m0^2 + m1^2)} = \sqrt{0.10(0,1^2 + 0,1^2)} = 0,1$
н21О	-	-	-	479567.16	4207170.68	-	Метод спутниковых геодезических измерений (определений)	$Mt = \sqrt{(m0^2 + m1^2)} = \sqrt{0.10(0,1^2 + 0,1^2)} = 0,1$

**2. Сведения о характеристиках объекта недвижимости
с кадастровым номером : 03:14:000000:3063 :**

№ п/п	Наименование характеристики	Значение характеристики
1	2	3
1.	Вид объекта недвижимости	здание
2.	Ранее присвоенный государственный учетный номер (инвентарный) здания, сооружения, объекта незавершенного строительства	-
3.	Кадастровый номер земельного участка (земельных участков), в границах которого (которых) расположены здание, сооружение, объект незавершенного строительства	03:14:170106:1
4.	Уникальный учетный номер кадастрового квартала, в границах которого расположены здание, сооружение, объект незавершенного строительства	03:14:170106
5.	Адрес здания, сооружения, объекта незавершенного строительства	-

2. Сведения о характеристиках объекта недвижимости с кадастровым номером : 03:14:000000:3063 :

№ п/п	Наименование характеристики	Значение характеристики
1	2	3
5.1.	Сведения о местоположении здания, сооружения, объекта незавершенного строительства (при отсутствии адреса) в структурированном в соответствии с федеральной информационной адресной системой виде	-
5.2.	Дополнительные сведения о местоположении	-
6.	Иные сведения	-

3. Пояснения к сведениям об объекте недвижимости с кадастровым номером 03:14:000000:3063 :

1.	-
----	---

**Описание местоположения зданий, сооружений,
объектов незавершенного строительства на земельном участке**

**1. Сведения о характерных точках контура объекта недвижимости
с кадастровым номером : 03:14:000000:382 :**

Система координат МСК-03, зона 4

Зона № 4

Обозначение характерных точек контура	Содержатся в Едином государственном реестре недвижимости			Определены в ходе выполнения комплексных кадастровых работ			Метод опреде ления коор динат	Формулы, примененные для расчета средней квадратической погрешности определения координат характерных точек (Mt), м, с подставленными в такие формулы значениями и итоговые (вычисленные) значения Mt, м
	Координаты, м		Ради ус, м	Координаты, м		Ради ус, м		
	X	Y	R	X	Y	R		
1	2	3	4	5	6	7	8	9
н25О	-	-	-	479475.83	4207241.08	-	Метод спутниковых геодезических измерений (определений)	$Mt = \sqrt{(m0^2 + m1^2)} = \sqrt{0.10(0,1^2 + 0,1^2)} = 0,1$
н26О	-	-	-	479476.08	4207251.88	-	Метод спутниковых геодезических измерений (определений)	$Mt = \sqrt{(m0^2 + m1^2)} = \sqrt{0.10(0,1^2 + 0,1^2)} = 0,1$
н27О	-	-	-	479466.88	4207251.78	-	Метод спутниковых геодезических измерений (определений)	$Mt = \sqrt{(m0^2 + m1^2)} = \sqrt{0.10(0,1^2 + 0,1^2)} = 0,1$
н28О	-	-	-	479466.68	4207241.38	-	Метод спутниковых геодезических измерений (определений)	$Mt = \sqrt{(m0^2 + m1^2)} = \sqrt{0.10(0,1^2 + 0,1^2)} = 0,1$
н25О	-	-	-	479475.83	4207241.08	-	Метод спутниковых геодезических измерений (определений)	$Mt = \sqrt{(m0^2 + m1^2)} = \sqrt{0.10(0,1^2 + 0,1^2)} = 0,1$

**2. Сведения о характеристиках объекта недвижимости
с кадастровым номером : 03:14:000000:382 :**

№ п/п	Наименование характеристики	Значение характеристики
1	2	3
1.	Вид объекта недвижимости	здание
2.	Ранее присвоенный государственный учетный номер (инвентарный) здания, сооружения, объекта незавершенного строительства	-
3.	Кадастровый номер земельного участка (земельных участков), в границах которого (которых) расположены здание, сооружение, объект незавершенного строительства	03:14:170106:2
4.	Уникальный учетный номер кадастрового квартала, в границах которого расположены здание, сооружение, объект незавершенного строительства	03:14:170106
5.	Адрес здания, сооружения, объекта незавершенного строительства	-

2. Сведения о характеристиках объекта недвижимости с кадастровым номером : 03:14:000000:382 :

№ п/п	Наименование характеристики	Значение характеристики
1	2	3
5.1.	Сведения о местоположении здания, сооружения, объекта незавершенного строительства (при отсутствии адреса) в структурированном в соответствии с федеральной информационной адресной системой виде	-
5.2.	Дополнительные сведения о местоположении	-
6.	Иные сведения	-

3. Пояснения к сведениям об объекте недвижимости с кадастровым номером 03:14:000000:382 :

1.	-
----	---

**Описание местоположения зданий, сооружений,
объектов незавершенного строительства на земельном участке**

**1. Сведения о характерных точках контура объекта недвижимости
с кадастровым номером : 03:14:170106:32 :**

Система координат МСК-03, зона 4

Зона № 4

Обозначение характерных точек контура	Содержатся в Едином государственном реестре недвижимости			Определены в ходе выполнения комплексных кадастровых работ			Метод опреде ления коор динат	Формулы, примененные для расчета средней квадратической погрешности определения координат характерных точек (Mt), м, с подставленными в такие формулы значениями и итоговые (вычисленные) значения Mt, м
	Координаты, м		Ради ус, м	Координаты, м		Ради ус, м		
	X	Y	R	X	Y	R		
1	2	3	4	5	6	7	8	9
н29О	-	-	-	479460.63	4207172.56	-	Метод спутниковых геодезических измерений (определений)	$Mt = \sqrt{(m_0^2 + m_1^2)} = \sqrt{0.10}$ (0,1 ² +0,1 ²)=0,1
н30О	-	-	-	479460.48	4207176.95	-	Метод спутниковых геодезических измерений (определений)	$Mt = \sqrt{(m_0^2 + m_1^2)} = \sqrt{0.10}$ (0,1 ² +0,1 ²)=0,1
н31О	-	-	-	479454.23	4207176.82	-	Метод спутниковых геодезических измерений (определений)	$Mt = \sqrt{(m_0^2 + m_1^2)} = \sqrt{0.10}$ (0,1 ² +0,1 ²)=0,1
н32О	-	-	-	479454.38	4207172.48	-	Метод спутниковых геодезических измерений (определений)	$Mt = \sqrt{(m_0^2 + m_1^2)} = \sqrt{0.10}$ (0,1 ² +0,1 ²)=0,1
н29О	-	-	-	479460.63	4207172.56	-	Метод спутниковых геодезических измерений (определений)	$Mt = \sqrt{(m_0^2 + m_1^2)} = \sqrt{0.10}$ (0,1 ² +0,1 ²)=0,1

**2. Сведения о характеристиках объекта недвижимости
с кадастровым номером : 03:14:170106:32 :**

№ п/п	Наименование характеристики	Значение характеристики
1	2	3
1.	Вид объекта недвижимости	здание
2.	Ранее присвоенный государственный учетный номер (инвентарный) здания, сооружения, объекта незавершенного строительства	-
3.	Кадастровый номер земельного участка (земельных участков), в границах которого (которых) расположены здание, сооружение, объект незавершенного строительства	03:14:170106:148
4.	Уникальный учетный номер кадастрового квартала, в границах которого расположены здание, сооружение, объект незавершенного строительства	03:14:170106
5.	Адрес здания, сооружения, объекта незавершенного строительства	-

2. Сведения о характеристиках объекта недвижимости с кадастровым номером : 03:14:170106:32 :

№ п/п	Наименование характеристики	Значение характеристики
1	2	3
5.1.	Сведения о местоположении здания, сооружения, объекта незавершенного строительства (при отсутствии адреса) в структурированном в соответствии с федеральной информационной адресной системой виде	-
5.2.	Дополнительные сведения о местоположении	-
6.	Иные сведения	-

3. Пояснения к сведениям об объекте недвижимости с кадастровым номером 03:14:170106:32 :

1.	-
----	---

**Описание местоположения зданий, сооружений,
объектов незавершенного строительства на земельном участке**

**1. Сведения о характерных точках контура объекта недвижимости
с кадастровым номером : 03:14:170106:35 :**

Система координат МСК-03, зона 4

Зона № 4

Обозначение характерных точек контура	Содержатся в Едином государственном реестре недвижимости			Определены в ходе выполнения комплексных кадастровых работ			Метод опреде ления коор динат	Формулы, примененные для расчета средней квадратической погрешности определения координат характерных точек (Mt), м, с подставленными в такие формулы значениями и итоговые (вычисленные) значения Mt, м
	Координаты, м		Ради ус, м	Координаты, м		Ради ус, м		
	X	Y	R	X	Y	R		
1	2	3	4	5	6	7	8	9
н33О	-	-	-	479440.37	4207198.06	-	Метод спутниковых геодезических измерений (определений)	$Mt = \sqrt{(m0^2 + m1^2)} = \sqrt{0.10}$ $(0,1^2 + 0,1^2) = 0,1$
н34О	-	-	-	479440.37	4207204.27	-	Метод спутниковых геодезических измерений (определений)	$Mt = \sqrt{(m0^2 + m1^2)} = \sqrt{0.10}$ $(0,1^2 + 0,1^2) = 0,1$
н35О	-	-	-	479431.68	4207204.27	-	Метод спутниковых геодезических измерений (определений)	$Mt = \sqrt{(m0^2 + m1^2)} = \sqrt{0.10}$ $(0,1^2 + 0,1^2) = 0,1$
н36О	-	-	-	479431.53	4207198.02	-	Метод спутниковых геодезических измерений (определений)	$Mt = \sqrt{(m0^2 + m1^2)} = \sqrt{0.10}$ $(0,1^2 + 0,1^2) = 0,1$
н33О	-	-	-	479440.37	4207198.06	-	Метод спутниковых геодезических измерений (определений)	$Mt = \sqrt{(m0^2 + m1^2)} = \sqrt{0.10}$ $(0,1^2 + 0,1^2) = 0,1$

**2. Сведения о характеристиках объекта недвижимости
с кадастровым номером : 03:14:170106:35 :**

№ п/п	Наименование характеристики	Значение характеристики
1	2	3
1.	Вид объекта недвижимости	здание
2.	Ранее присвоенный государственный учетный номер (инвентарный) здания, сооружения, объекта незавершенного строительства	-
3.	Кадастровый номер земельного участка (земельных участков), в границах которого (которых) расположены здание, сооружение, объект незавершенного строительства	03:14:170106:9
4.	Уникальный учетный номер кадастрового квартала, в границах которого расположены здание, сооружение, объект незавершенного строительства	03:14:170106
5.	Адрес здания, сооружения, объекта незавершенного строительства	-

2. Сведения о характеристиках объекта недвижимости с кадастровым номером : 03:14:170106:35 :

№ п/п	Наименование характеристики	Значение характеристики
1	2	3
5.1.	Сведения о местоположении здания, сооружения, объекта незавершенного строительства (при отсутствии адреса) в структурированном в соответствии с федеральной информационной адресной системой виде	-
5.2.	Дополнительные сведения о местоположении	-
6.	Иные сведения	-

3. Пояснения к сведениям об объекте недвижимости с кадастровым номером 03:14:170106:35 :

1.	-
----	---

**Описание местоположения зданий, сооружений,
объектов незавершенного строительства на земельном участке**

**1. Сведения о характерных точках контура объекта недвижимости
с кадастровым номером : 03:14:000000:539 :**

Система координат МСК-03, зона 4

Зона № 4

Обозначение характерных точек контура	Содержатся в Едином государственном реестре недвижимости			Определены в ходе выполнения комплексных кадастровых работ			Метод опреде ления коор динат	Формулы, примененные для расчета средней квадратической погрешности определения координат характерных точек (Mt), м, с подставленными в такие формулы значениями и итоговые (вычисленные) значения Mt, м
	Координаты, м		Ради ус, м	Координаты, м		Ради ус, м		
	X	Y	R	X	Y	R		
1	2	3	4	5	6	7	8	9
н37О	-	-	-	479432.88	4207236.73	-	Метод спутниковых геодезических измерений (определений)	$Mt = \sqrt{(m0^2 + m1^2)} = \sqrt{0.10(0,1^2 + 0,1^2)} = 0,1$
н38О	-	-	-	479433.07	4207250.26	-	Метод спутниковых геодезических измерений (определений)	$Mt = \sqrt{(m0^2 + m1^2)} = \sqrt{0.10(0,1^2 + 0,1^2)} = 0,1$
н39О	-	-	-	479429.49	4207250.38	-	Метод спутниковых геодезических измерений (определений)	$Mt = \sqrt{(m0^2 + m1^2)} = \sqrt{0.10(0,1^2 + 0,1^2)} = 0,1$
н40О	-	-	-	479429.17	4207236.92	-	Метод спутниковых геодезических измерений (определений)	$Mt = \sqrt{(m0^2 + m1^2)} = \sqrt{0.10(0,1^2 + 0,1^2)} = 0,1$
н37О	-	-	-	479432.88	4207236.73	-	Метод спутниковых геодезических измерений (определений)	$Mt = \sqrt{(m0^2 + m1^2)} = \sqrt{0.10(0,1^2 + 0,1^2)} = 0,1$

**2. Сведения о характеристиках объекта недвижимости
с кадастровым номером : 03:14:000000:539 :**

№ п/п	Наименование характеристики	Значение характеристики
1	2	3
1.	Вид объекта недвижимости	здание
2.	Ранее присвоенный государственный учетный номер (инвентарный) здания, сооружения, объекта незавершенного строительства	-
3.	Кадастровый номер земельного участка (земельных участков), в границах которого (которых) расположены здание, сооружение, объект незавершенного строительства	03:14:170106:155
4.	Уникальный учетный номер кадастрового квартала, в границах которого расположены здание, сооружение, объект незавершенного строительства	03:14:170106
5.	Адрес здания, сооружения, объекта незавершенного строительства	-

2. Сведения о характеристиках объекта недвижимости с кадастровым номером : 03:14:000000:539 :

№ п/п	Наименование характеристики	Значение характеристики
1	2	3
5.1.	Сведения о местоположении здания, сооружения, объекта незавершенного строительства (при отсутствии адреса) в структурированном в соответствии с федеральной информационной адресной системой виде	-
5.2.	Дополнительные сведения о местоположении	-
6.	Иные сведения	-

3. Пояснения к сведениям об объекте недвижимости с кадастровым номером 03:14:000000:539 :

1.	-
----	---

**Описание местоположения зданий, сооружений,
объектов незавершенного строительства на земельном участке**

**1. Сведения о характерных точках контура объекта недвижимости
с кадастровым номером : 03:14:000000:633 :**

Система координат МСК-03, зона 4

Зона № 4

Обозначение характерных точек контура	Содержатся в Едином государственном реестре недвижимости			Определены в ходе выполнения комплексных кадастровых работ			Метод опреде ления коор динат	Формулы, примененные для расчета средней квадратической погрешности определения координат характерных точек (Mt), м, с подставленными в такие формулы значениями и итоговые (вычисленные) значения Mt, м
	Координаты, м		Ради ус, м	Координаты, м		Ради ус, м		
	X	Y	R	X	Y	R		
1	2	3	4	5	6	7	8	9
н41О	-	-	-	479516.42	4207241.91	-	Метод спутниковых геодезических измерений (определений)	$Mt = \sqrt{(m0^2 + m1^2)} = \sqrt{0.10}$ (0,1 ² +0,1 ²)=0,1
н42О	-	-	-	479515.92	4207253.12	-	Метод спутниковых геодезических измерений (определений)	$Mt = \sqrt{(m0^2 + m1^2)} = \sqrt{0.10}$ (0,1 ² +0,1 ²)=0,1
н43О	-	-	-	479511.29	4207253.00	-	Метод спутниковых геодезических измерений (определений)	$Mt = \sqrt{(m0^2 + m1^2)} = \sqrt{0.10}$ (0,1 ² +0,1 ²)=0,1
н44О	-	-	-	479511.76	4207241.68	-	Метод спутниковых геодезических измерений (определений)	$Mt = \sqrt{(m0^2 + m1^2)} = \sqrt{0.10}$ (0,1 ² +0,1 ²)=0,1
н41О	-	-	-	479516.42	4207241.91	-	Метод спутниковых геодезических измерений (определений)	$Mt = \sqrt{(m0^2 + m1^2)} = \sqrt{0.10}$ (0,1 ² +0,1 ²)=0,1

**2. Сведения о характеристиках объекта недвижимости
с кадастровым номером : 03:14:000000:633 :**

№ п/п	Наименование характеристики	Значение характеристики
1	2	3
1.	Вид объекта недвижимости	здание
2.	Ранее присвоенный государственный учетный номер (инвентарный) здания, сооружения, объекта незавершенного строительства	-
3.	Кадастровый номер земельного участка (земельных участков), в границах которого (которых) расположены здание, сооружение, объект незавершенного строительства	03:14:170106:3
4.	Уникальный учетный номер кадастрового квартала, в границах которого расположены здание, сооружение, объект незавершенного строительства	03:14:170106
5.	Адрес здания, сооружения, объекта незавершенного строительства	-

2. Сведения о характеристиках объекта недвижимости с кадастровым номером : 03:14:000000:633 :

№ п/п	Наименование характеристики	Значение характеристики
1	2	3
5.1.	Сведения о местоположении здания, сооружения, объекта незавершенного строительства (при отсутствии адреса) в структурированном в соответствии с федеральной информационной адресной системой виде	-
5.2.	Дополнительные сведения о местоположении	-
6.	Иные сведения	-

3. Пояснения к сведениям об объекте недвижимости с кадастровым номером 03:14:000000:633 :

1.	-
----	---

**Описание местоположения зданий, сооружений,
объектов незавершенного строительства на земельном участке**

**1. Сведения о характерных точках контура объекта недвижимости
с кадастровым номером : 03:14:000000:3071 :**

Система координат МСК-03, зона 4

Зона № 4

Обозначение характерных точек контура	Содержатся в Едином государственном реестре недвижимости			Определены в ходе выполнения комплексных кадастровых работ			Метод опреде ления коор динат	Формулы, примененные для расчета средней квадратической погрешности определения координат характерных точек (Mt), м, с подставленными в такие формулы значениями и итоговые (вычисленные) значения Mt, м
	Координаты, м		Ради ус, м	Координаты, м		Ради ус, м		
	X	Y	R	X	Y	R		
1	2	3	4	5	6	7	8	9
н45О	-	-	-	479532.08	4207200.98	-	Метод спутниковых геодезических измерений (определений)	$Mt = \sqrt{(m0^2 + m1^2)} = \sqrt{0.10(0,1^2 + 0,1^2)} = 0,1$
н46О	-	-	-	479532.03	4207205.03	-	Метод спутниковых геодезических измерений (определений)	$Mt = \sqrt{(m0^2 + m1^2)} = \sqrt{0.10(0,1^2 + 0,1^2)} = 0,1$
н47О	-	-	-	479524.58	4207204.88	-	Метод спутниковых геодезических измерений (определений)	$Mt = \sqrt{(m0^2 + m1^2)} = \sqrt{0.10(0,1^2 + 0,1^2)} = 0,1$
н48О	-	-	-	479524.63	4207200.83	-	Метод спутниковых геодезических измерений (определений)	$Mt = \sqrt{(m0^2 + m1^2)} = \sqrt{0.10(0,1^2 + 0,1^2)} = 0,1$
н45О	-	-	-	479532.08	4207200.98	-	Метод спутниковых геодезических измерений (определений)	$Mt = \sqrt{(m0^2 + m1^2)} = \sqrt{0.10(0,1^2 + 0,1^2)} = 0,1$

**2. Сведения о характеристиках объекта недвижимости
с кадастровым номером : 03:14:000000:3071 :**

№ п/п	Наименование характеристики	Значение характеристики
1	2	3
1.	Вид объекта недвижимости	здание
2.	Ранее присвоенный государственный учетный номер (инвентарный) здания, сооружения, объекта незавершенного строительства	-
3.	Кадастровый номер земельного участка (земельных участков), в границах которого (которых) расположены здание, сооружение, объект незавершенного строительства	03:14:170106:161
4.	Уникальный учетный номер кадастрового квартала, в границах которого расположены здание, сооружение, объект незавершенного строительства	03:14:170106
5.	Адрес здания, сооружения, объекта незавершенного строительства	-

2. Сведения о характеристиках объекта недвижимости с кадастровым номером : 03:14:000000:3071 :

№ п/п	Наименование характеристики	Значение характеристики
1	2	3
5.1.	Сведения о местоположении здания, сооружения, объекта незавершенного строительства (при отсутствии адреса) в структурированном в соответствии с федеральной информационной адресной системой виде	-
5.2.	Дополнительные сведения о местоположении	-
6.	Иные сведения	-

3. Пояснения к сведениям об объекте недвижимости с кадастровым номером 03:14:000000:3071 :

1.	-
----	---

**Описание местоположения зданий, сооружений,
объектов незавершенного строительства на земельном участке**

**1. Сведения о характерных точках контура объекта недвижимости
с кадастровым номером : 03:14:170106:154 :**

Система координат МСК-03, зона 4

Зона № 4

Обозначение характерных точек контура	Содержатся в Едином государственном реестре недвижимости			Определены в ходе выполнения комплексных кадастровых работ			Метод опреде ления коор динат	Формулы, примененные для расчета средней квадратической погрешности определения координат характерных точек (Mt), м, с подставленными в такие формулы значениями и итоговые (вычисленные) значения Mt, м
	Координаты, м		Ради ус, м	Координаты, м		Ради ус, м		
	X	Y	R	X	Y	R		
1	2	3	4	5	6	7	8	9
н49О	-	-	-	479531.08	4207181.74	-	Метод спутниковых геодезических измерений (определений)	$Mt = \sqrt{(m_0^2 + m_1^2)} = \sqrt{0.10(0,1^2 + 0,1^2)} = 0,1$
н50О	-	-	-	479530.70	4207189.42	-	Метод спутниковых геодезических измерений (определений)	$Mt = \sqrt{(m_0^2 + m_1^2)} = \sqrt{0.10(0,1^2 + 0,1^2)} = 0,1$
н51О	-	-	-	479521.12	4207188.98	-	Метод спутниковых геодезических измерений (определений)	$Mt = \sqrt{(m_0^2 + m_1^2)} = \sqrt{0.10(0,1^2 + 0,1^2)} = 0,1$
н52О	-	-	-	479521.42	4207181.14	-	Метод спутниковых геодезических измерений (определений)	$Mt = \sqrt{(m_0^2 + m_1^2)} = \sqrt{0.10(0,1^2 + 0,1^2)} = 0,1$
н49О	-	-	-	479531.08	4207181.74	-	Метод спутниковых геодезических измерений (определений)	$Mt = \sqrt{(m_0^2 + m_1^2)} = \sqrt{0.10(0,1^2 + 0,1^2)} = 0,1$

**2. Сведения о характеристиках объекта недвижимости
с кадастровым номером : 03:14:170106:154 :**

№ п/п	Наименование характеристики	Значение характеристики
1	2	3
1.	Вид объекта недвижимости	здание
2.	Ранее присвоенный государственный учетный номер (инвентарный) здания, сооружения, объекта незавершенного строительства	-
3.	Кадастровый номер земельного участка (земельных участков), в границах которого (которых) расположены здание, сооружение, объект незавершенного строительства	03:14:170106:21
4.	Уникальный учетный номер кадастрового квартала, в границах которого расположены здание, сооружение, объект незавершенного строительства	03:14:170106
5.	Адрес здания, сооружения, объекта незавершенного строительства	-

2. Сведения о характеристиках объекта недвижимости с кадастровым номером : 03:14:170106:154 :

№ п/п	Наименование характеристики	Значение характеристики
1	2	3
5.1.	Сведения о местоположении здания, сооружения, объекта незавершенного строительства (при отсутствии адреса) в структурированном в соответствии с федеральной информационной адресной системой виде	-
5.2.	Дополнительные сведения о местоположении	-
6.	Иные сведения	-

3. Пояснения к сведениям об объекте недвижимости с кадастровым номером 03:14:170106:154 :

1.	-
----	---

**Описание местоположения зданий, сооружений,
объектов незавершенного строительства на земельном участке**

**1. Сведения о характерных точках контура объекта недвижимости
с кадастровым номером : 03:14:170106:31 :**

Система координат МСК-03, зона 4

Зона № 4

Обозначение характерных точек контура	Содержатся в Едином государственном реестре недвижимости			Определены в ходе выполнения комплексных кадастровых работ			Метод опреде ления коор динат	Формулы, примененные для расчета средней квадратической погрешности определения координат характерных точек (Mt), м, с подставленными в такие формулы значениями и итоговые (вычисленные) значения Mt, м
	Координаты, м		Ради ус, м	Координаты, м		Ради ус, м		
	X	Y	R	X	Y	R		
1	2	3	4	5	6	7	8	9
н53О	-	-	-	479523.93	4207129.69	-	Метод спутниковых геодезических измерений (определений)	$Mt = \sqrt{(m0^2 + m1^2)} = \sqrt{0.10(0,1^2 + 0,1^2)} = 0,1$
н54О	-	-	-	479523.38	4207141.19	-	Метод спутниковых геодезических измерений (определений)	$Mt = \sqrt{(m0^2 + m1^2)} = \sqrt{0.10(0,1^2 + 0,1^2)} = 0,1$
н55О	-	-	-	479516.18	4207140.79	-	Метод спутниковых геодезических измерений (определений)	$Mt = \sqrt{(m0^2 + m1^2)} = \sqrt{0.10(0,1^2 + 0,1^2)} = 0,1$
н56О	-	-	-	479516.63	4207129.29	-	Метод спутниковых геодезических измерений (определений)	$Mt = \sqrt{(m0^2 + m1^2)} = \sqrt{0.10(0,1^2 + 0,1^2)} = 0,1$
н53О	-	-	-	479523.93	4207129.69	-	Метод спутниковых геодезических измерений (определений)	$Mt = \sqrt{(m0^2 + m1^2)} = \sqrt{0.10(0,1^2 + 0,1^2)} = 0,1$

**2. Сведения о характеристиках объекта недвижимости
с кадастровым номером : 03:14:170106:31 :**

№ п/п	Наименование характеристики	Значение характеристики
1	2	3
1.	Вид объекта недвижимости	здание
2.	Ранее присвоенный государственный учетный номер (инвентарный) здания, сооружения, объекта незавершенного строительства	-
3.	Кадастровый номер земельного участка (земельных участков), в границах которого (которых) расположены здание, сооружение, объект незавершенного строительства	03:14:170106:18
4.	Уникальный учетный номер кадастрового квартала, в границах которого расположены здание, сооружение, объект незавершенного строительства	03:14:170106
5.	Адрес здания, сооружения, объекта незавершенного строительства	-

**2. Сведения о характеристиках объекта недвижимости
с кадастровым номером : 03:14:170106:31 :**

№ п/п	Наименование характеристики	Значение характеристики
1	2	3
5.1.	Сведения о местоположении здания, сооружения, объекта незавершенного строительства (при отсутствии адреса) в структурированном в соответствии с федеральной информационной адресной системой виде	-
5.2.	Дополнительные сведения о местоположении	-
6.	Иные сведения	-

3. Пояснения к сведениям об объекте недвижимости с кадастровым номером 03:14:170106:31 :

1.	-
----	---

**Описание местоположения зданий, сооружений,
объектов незавершенного строительства на земельном участке**

**1. Сведения о характерных точках контура объекта недвижимости
с кадастровым номером : 03:14:000000:1850 :**

Система координат МСК-03, зона 4

Зона № 4

Обозначение характерных точек контура	Содержатся в Едином государственном реестре недвижимости			Определены в ходе выполнения комплексных кадастровых работ			Метод опреде ления коор динат	Формулы, примененные для расчета средней квадратической погрешности определения координат характерных точек (Mt), м, с подставленными в такие формулы значениями и итоговые (вычисленные) значения Mt, м
	Координаты, м		Ради ус, м	Координаты, м		Ради ус, м		
	X	Y	R	X	Y	R		
1	2	3	4	5	6	7	8	9
н57О	-	-	-	479455.19	4207135.78	-	Метод спутниковых геодезических измерений (определений)	$Mt = \sqrt{(m0^2 + m1^2)} = \sqrt{0.10}$ $(0,1^2 + 0,1^2) = 0,1$
н58О	-	-	-	479455.30	4207140.83	-	Метод спутниковых геодезических измерений (определений)	$Mt = \sqrt{(m0^2 + m1^2)} = \sqrt{0.10}$ $(0,1^2 + 0,1^2) = 0,1$
н59О	-	-	-	479450.81	4207140.95	-	Метод спутниковых геодезических измерений (определений)	$Mt = \sqrt{(m0^2 + m1^2)} = \sqrt{0.10}$ $(0,1^2 + 0,1^2) = 0,1$
н60О	-	-	-	479450.75	4207135.81	-	Метод спутниковых геодезических измерений (определений)	$Mt = \sqrt{(m0^2 + m1^2)} = \sqrt{0.10}$ $(0,1^2 + 0,1^2) = 0,1$
н57О	-	-	-	479455.19	4207135.78	-	Метод спутниковых геодезических измерений (определений)	$Mt = \sqrt{(m0^2 + m1^2)} = \sqrt{0.10}$ $(0,1^2 + 0,1^2) = 0,1$

**2. Сведения о характеристиках объекта недвижимости
с кадастровым номером : 03:14:000000:1850 :**

№ п/п	Наименование характеристики	Значение характеристики
1	2	3
1.	Вид объекта недвижимости	здание
2.	Ранее присвоенный государственный учетный номер (инвентарный) здания, сооружения, объекта незавершенного строительства	-
3.	Кадастровый номер земельного участка (земельных участков), в границах которого (которых) расположены здание, сооружение, объект незавершенного строительства	03:14:170106:20
4.	Уникальный учетный номер кадастрового квартала, в границах которого расположены здание, сооружение, объект незавершенного строительства	03:14:170106
5.	Адрес здания, сооружения, объекта незавершенного строительства	-

2. Сведения о характеристиках объекта недвижимости с кадастровым номером : 03:14:000000:1850 :

№ п/п	Наименование характеристики	Значение характеристики
1	2	3
5.1.	Сведения о местоположении здания, сооружения, объекта незавершенного строительства (при отсутствии адреса) в структурированном в соответствии с федеральной информационной адресной системой виде	-
5.2.	Дополнительные сведения о местоположении	-
6.	Иные сведения	-

3. Пояснения к сведениям об объекте недвижимости с кадастровым номером 03:14:000000:1850 :

1.	-
----	---

Сведения о зданиях, сооружениях, объектах незавершенного строительства, необходимые для исправления реестровых ошибок в сведениях об описании их местоположения

1. Сведения о характерных точках контура

здание

вид объекта недвижимости (здание, сооружение, объект незавершенного строительства)

с кадастровым номером 03:14:170106:34 :

Система координат МСК-03, зона 4

Зона № 4

Обозначение характерных точек контура	Содержатся в Едином государственном реестре недвижимости		Определены в ходе выполнения комплексных кадастровых работ		Метод опреде ления коор динат	Формулы, примененные для расчета средней квадратической погрешности определения координат характерных точек (Mt), м, с подставленными в такие формулы значениями и итоговые (вычисленные) значения Mt, м		
	Координаты, м		Ради ус, м	Координаты, м			Ради ус, м	
	X	Y	R	X			Y	R
1	2	3	4	5	6	7	8	9
167	479501.28	4207137.3 5	-	479498.0 6	4207138.1 6	-	Метод спутниковых геодезически х измерений (определений)	$Mt = \sqrt{(m_0^2 + m_1^2)} = \sqrt{0.10 (0,1^2 + 0,1^2)} = 0,1$
168	479500.92	4207144.5 9	-	479501.3 2	4207138.4 5	-	Метод спутниковых геодезически х измерений (определений)	$Mt = \sqrt{(m_0^2 + m_1^2)} = \sqrt{0.10 (0,1^2 + 0,1^2)} = 0,1$
169	479497.66	4207144.3 1	-	479500.9 6	4207145.6 9	-	Метод спутниковых геодезически х измерений (определений)	$Mt = \sqrt{(m_0^2 + m_1^2)} = \sqrt{0.10 (0,1^2 + 0,1^2)} = 0,1$
170	479498.02	4207137.0 6	-	479497.7 0	4207145.4 1	-	Метод спутниковых геодезически х измерений (определений)	$Mt = \sqrt{(m_0^2 + m_1^2)} = \sqrt{0.10 (0,1^2 + 0,1^2)} = 0,1$
167	479501.28	4207137.3 5	-	479498.0 6	4207138.1 6	-	Метод спутниковых геодезически х измерений (определений)	$Mt = \sqrt{(m_0^2 + m_1^2)} = \sqrt{0.10 (0,1^2 + 0,1^2)} = 0,1$

**2. Иные сведения об объекте недвижимости
с кадастровым номером: 03:14:170106:34 :**

1.

3. Пояснения к сведениям об объекте недвижимости с кадастровым номером 03:14:170106:34 :

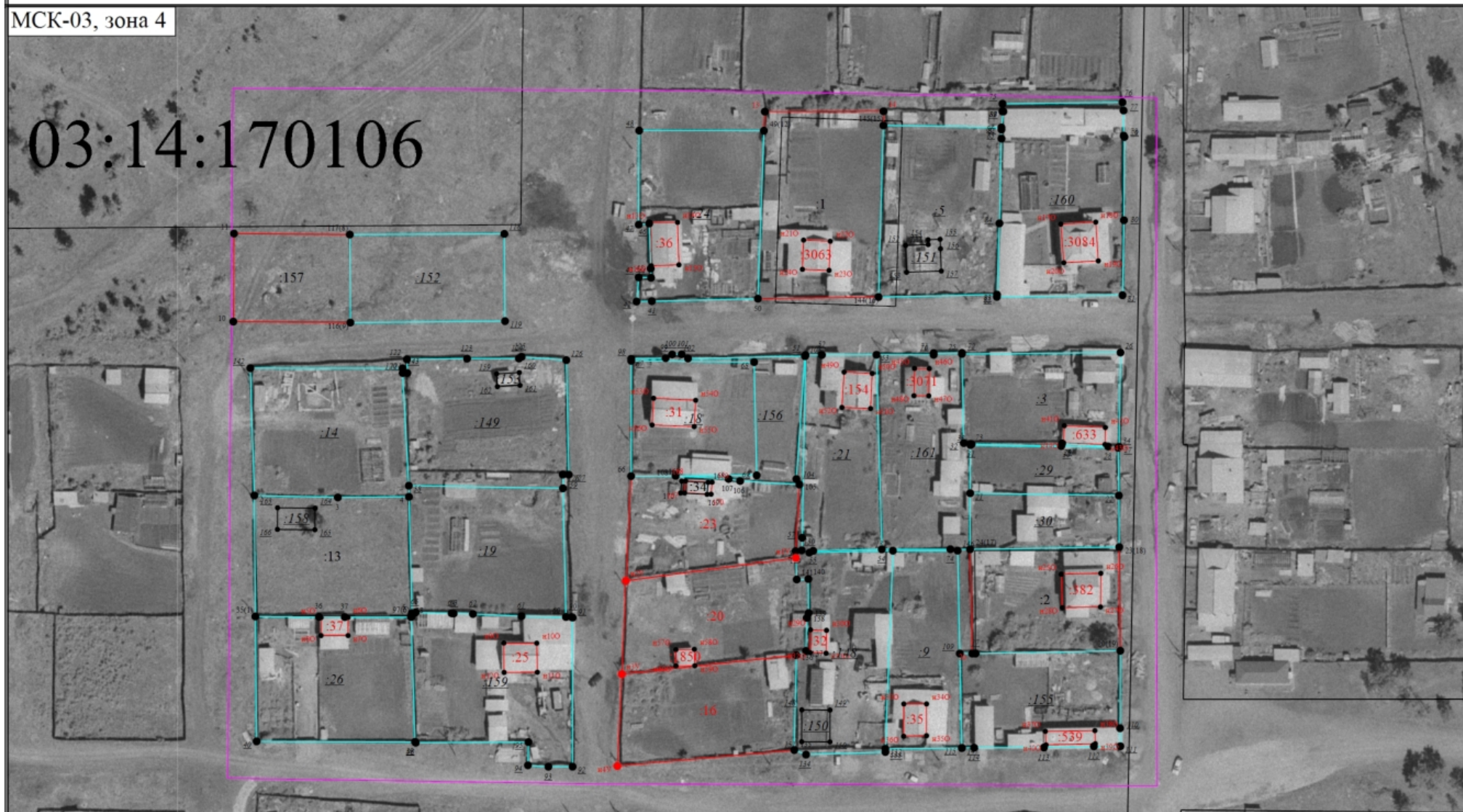
1.

В отношении данного здания выявлена ошибка в местоположении его контура. Так, контур здания, содержащийся в ЕГРН смещен относительно его фактического местоположения. В настоящий карта-план территории внесено верное местоположение контура здания.

Схема границ земельных участков

МСК-03, зона 4

03:14:170106



Масштаб 1:1500

Условные обозначения

— - Часть границы, местоположение которой определено при выполнении кадастровых работ

Схема границ земельных участков

- - Характерная точка границы земельного участка, сведения ЕГРН о которой соответствуют требованиям, установленным в соответствии с частью 13 статьи 22 Федерального закона от 13 июля 2015 г. N 218-ФЗ "О государственной регистрации недвижимости"
- - Характерная точка контура здания, сооружения, объекта незавершенного строительства
- - Характерная точка границы, сведения о которой позволяют однозначно определить ее положение на местности
- 1 - Обозначение характерной точки, местоположение которой не изменилось или было уточнено
- 17 - Обозначение ликвидируемой характерной точки
- n1Y - Обозначение новой характерной точки
- :13 - Исправляемый земельный участок
- :1 - Уточняемый земельный участок
- :30 - Исходный земельный участок
- :150 -
- :34 - Исправляемое здание
- :37 - Уточняемое здание
- - Часть границы, сведения ЕГРН о которой позволяют однозначно определить ее положение на местности
- - Часть контура, образованного проекцией существующего в ЕГРН наземного конструктивного элемента здания, сооружения, объекта незавершенного строительства
- - Часть контура, образованного проекцией вновь образованного наземного конструктивного элемента здания, сооружения, объекта незавершенного строительства
- - Пункт геодезической сети специального назначения, созданной в соответствии с законодательством Российской Федерации о геодезии и картографии
- - Характерная точка границы земельного участка, сведения о которой отсутствуют в ЕГРН, местоположение которой определено при кадастровых работах (новая характерная точка)

Схема геодезических построений

МСК-03, зона 4

Плоская Эрхирик Серов



03:14:170106

Масштаб 1:1800

Условные обозначения

— - Часть границы, местоположение которой определено при выполнении кадастровых работ

Схема геодезических построений

- - Характерная точка границы земельного участка, сведения ЕГРН о которой соответствуют требованиям, установленным в соответствии с частью 13 статьи 22 Федерального закона от 13 июля 2015 г. N 218-ФЗ "О государственной регистрации недвижимости"
- - Характерная точка контура здания, сооружения, объекта незавершенного строительства
- - Характерная точка границы, сведения о которой позволяют однозначно определить ее положение на местности
- 1 - Обозначение характерной точки, местоположение которой не изменилось или было уточнено
- 17 - Обозначение ликвидируемой характерной точки
- н1У - Обозначение новой характерной точки
- :13 - Исправляемый земельный участок
- :1 - Уточняемый земельный участок
- :30 - Исходный земельный участок
- :150 -
- :34 - Исправляемое здание
- :37 - Уточняемое здание
- - Часть границы, сведения ЕГРН о которой позволяют однозначно определить ее положение на местности
- - Часть контура, образованного проекцией существующего в ЕГРН наземного конструктивного элемента здания, сооружения, объекта незавершенного строительства
- - Часть контура, образованного проекцией вновь образованного наземного конструктивного элемента здания, сооружения, объекта незавершенного строительства
- - Пункт геодезической сети специального назначения, созданной в соответствии с законодательством Российской Федерации о геодезии и картографии
- - Характерная точка границы земельного участка, сведения о которой отсутствуют в ЕГРН, местоположение которой определено при кадастровых работах (новая характерная точка)

Приложение N 3
к приказу Росреестра
от 4 августа 2021 года N П/0337

ФОРМА
акта согласования местоположения границ земельных участков
при выполнении комплексных кадастровых работ

Республика Бурятия, муниципальный район Мухоршибирский, сельское поселение Саганнурское, поселок Саган-Нур
03:14:170106

наименование субъекта Российской Федерации, муниципального образования, населенного пункта, уникальные учетные номера кадастровых кварталов, а также
иные сведения, позволяющие определить местоположение территории, на которой выполняются комплексные кадастровые работ

N п/п	Обозначение части (характерной точки) границы		Результат согласования (согласовано/ спорное)	Кадастровые номера или обозначения смежных земельных участков	Всего листов 1	Лист N 1
	от т.	до т.			Сведения о лице, представившем возражения	Реквизиты вступившего в законную силу судебного акта
1	2	3	4	5	6	7
1	12	12	согласовано	03:14:170106:1		
2	17	17	согласовано	03:14:170106:2		
3	66	66	согласовано	03:14:170106:23		
4	н2У	н2У	согласовано	03:14:170106:20		
5	н3У	н3У	согласовано	03:14:170106:16		
6	1	1	согласовано	03:14:170106:13		
7	8	8	согласовано	03:14:170106:157		

Председатель согласительной комиссии:

(подпись)

Ерофеев Павел Сергеевич

(фамилия, инициалы)